

# Lenovo 3000 N200 14.1-inch セットアップ・インストラクション P/N 42W9759

3/8/2007

Size : 11x14 inches

Color : 2 color job = ■ Process Black (This plate must be printed in PMS Process Black C)  
■ Process Magenta (This plate must be printed in PMS 1375C)

Font : IBM Fonts and Helvetica Neue Family

Material : 100 gsm gloss art paper (Use 100% recycled paper in only Japan. )

Blue line shows die-cut. DO NOT PRINT.

Please change the barcode No.

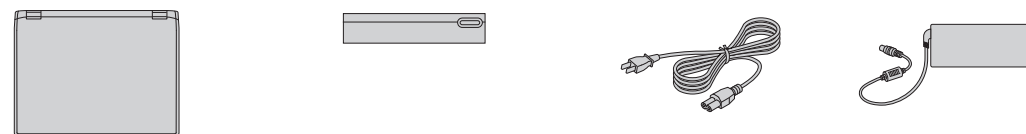
Please change the country name if the poster is printed in other than China.

## Lenovo 3000

lenovo

### 付属品一覧

- Lenovo 3000 ノートブック □ バッテリー・パック □ 電源コード □ AC アダプター



### □ マニュアル



- セットアップ・インストラクション (本書)
- 安全上の注意と保証についての手引き
- 使用上の注意と問題判別
- その他補足資料

ここにリストされていない付属品、部品の不足や損傷については、裏面をご覧ください。

### セットアップ・インストラクション

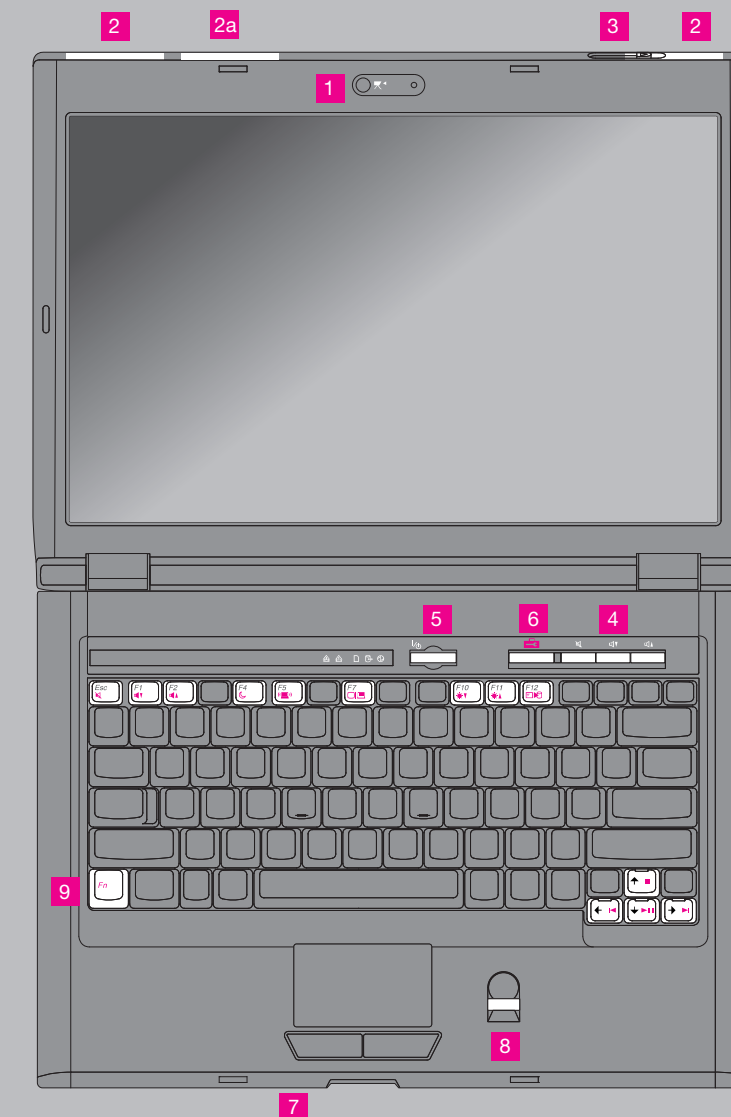


コンピューターをご使用になる前に、付属の「安全上の注意と保証についての手引き」をお読みください。

- 1** バッテリー・パックを取り付けます。  
付属のバッテリー・パックはすぐで使用になれます。
- 2** 家庭用コンセントに接続します。
- 3** 電源を入れます。
- 4** タッチパッドでポイントとクリックを行います。  
画面上のマウス・ポインターを動かすには、タッチパッド上で指を動かします。キーボードの手前にあるタッチパッドおよび左右のボタンは、マウスの左右ボタンと同様の動きをします。
- 5** 画面の表示に従って、オペレーティング・システムを設定してください。  
この作業には多少の時間がかかります。
- 6** さらに詳しい情報については Lenovo Care<sup>SM</sup> ボタンを押してください。

注: キーボード配列は実物と異なる場合があります。

- 1** 内蔵カメラ\*  
\*一部のモデルのみ
- 2** ワイヤレス LAN アンテナ  
(メインおよび補助)
- 2a** ワイヤレス LAN アンテナ (第 3)\*  
\*一部のモデルのみ
- 3** ワンアクション・ラッチ
- 4** ボリューム・ボタン
- 5** 電源ボタン
- 6** Lenovo Care ボタン
- 7** ワイヤレス LAN ON/OFF スイッチ
- 8** 指紋センサー  
\*一部のモデルのみ
- 9** Fn キー  
他のキーと組み合わせて使用すると、さまざまな機能を使うことができます。



|  |            |  |  |                |
|--|------------|--|--|----------------|
|  | 消音         |  |  | 明るさ調整          |
|  | 音量を下げる     |  |  | 休止状態にする        |
|  | 音量を上げる     |  |  | Home           |
|  | スリープ状態にする  |  |  | End            |
|  | ワイヤレス接続の管理 |  |  | マルチメディア・コントロール |
|  | 画面の設定      |  |  |                |

P/N: 42W9759

**Lenovo 3000 N200 14.1-inch  
セットアップ・インストラクション  
P/N 42W9759  
3/8/2007**

Size : 11x14 inches

Color : 2 color job = ■ Process Black (This plate must be printed in PMS Process Black C)  
■ Process Magenta (This plate must be printed in PMS 1375C)

Font : IBM Fonts and Helvetica Neue Family

Material : 100 gsm gloss art paper (Use 100% recycled paper in only Japan. )

Blue line shows die-cut. DO NOT PRINT.

Please change the barcode No.

Please change the country name if the poster is printed in other than China.

Lenovo 3000

lenovo

Lenovo テクノロジーおよびその他の項目について詳しくは、Lenovo Care ボタンを押して Lenovo Care を開いてください。



**Lenovo Care**

Lenovo Care は、お客様のコンピューターのセットアップ、ご理解、保守、拡張をお手伝いする情報およびツールをご案内します。



**Access Connections™**

セキュリティー、ネットワーク、プリンター、インターネットなどの設定やその他のロケーション独自の設定を自動的に管理しながら、有線と無線を簡単に切り替えることができます。



**プレゼンテーション・ディレクター**

プレゼンテーション・ディレクターを利用すると、オフィス以外の場所でも、プレゼンテーションのための設定ができるようになります。



**Rescue and Recovery™**

Windows が起動しなかったり、システム障害などが発生した時に、ヘルプデスクの助けを借りなくても、簡単に、素早い業務復帰を可能にすることができるソフトウェアです。



**Message Center**

Message Center は、ご使用のコンピューターに初期導入されている、便利なソフトウェアについてお知らせします。また、ご使用のコンピューターを常に最新の状態に保っていたりするためのさまざまな更新情報も提供いたします。



**ヘルプ・センター**

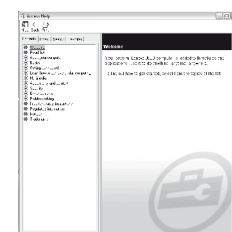
ヘルプ・センターは、ユーザー・ガイド、システム・ツール、サービス、およびインターネットの Lenovo Web サイトへのインターフェースです。

さらに詳しい機能については **Lenovo Care** ボタンを押してください:



**Access Help (オンライン・マニュアル) および同梱のマニュアルをご使用ください**

ご使用のコンピューターについての詳細情報は、Access Help を開いていただくか、「安全上の注意と保証についての手引き」、「使用上の注意と問題判別」をご覧ください。

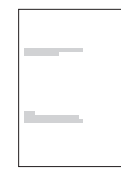


**Access Help**

Access Help は総合的なオンライン・マニュアルです。ご使用のコンピューターに初期導入されている機能およびツールの構成方法や問題の解決方法に加え、お客様がコンピューターについて知りたいと思われるほとんどの情報が記載されています。

Access Help を開くには、次のいずれかを行います。

- Lenovo Care ボタンを押します。Lenovo Care の「クイック・リンク」で、「システム上のヘルプにアクセス」をクリックします。
- 「スタート」 → 「すべてのプログラム」 → 「Lenovo Care」を選択し、「Access Help」をクリックします。



**安全上の注意と保証についての手引き**

- 重要な安全上の注意
- 操作環境およびその他の重要な注意
- 保証情報



**使用上の注意と問題判別**

- 知りたいことを探すには
- コンピューターの取り扱い
- 問題の診断および問題判別
- リカバリーについて
- ヘルプおよびサービス体制
- 保証について

\* 追加の付属品について:

- 1) 一部のモデルには、ここに記載されていない追加の付属品が含まれている場合があります。
- 2) 万一、付属品が不足または損傷していた場合は、お買い上げの販売店にご連絡ください。
- 3) リカバリーに必要なプログラムやファイルはすべてハードディスク上にあります。詳しくは、「使用上の注意と問題判別」の「リカバリーについて」を参照してください。

© Copyright Lenovo 2007.  
All rights reserved.

以下は、Lenovo Corporation の商標です。

Lenovo  
Lenovo Care  
Access Connections  
Rescue and Recovery

古紙配合率 100% の再生紙を使用しています。

Printed in China



P 4 2 W 9 7 5 9