

Lenovo 3000 N200 14.1-inch Setup Poster
P/N 42W9750
 3/8/2007

Size : 11x14 inches
 Color : 2 color job = ■ Process Black (This plate must be printed in PMS Process Black C)
 ■ Process Magenta (This plate must be printed in PMS 1375C)
 Font : IBM Fonts and Helvetica Neue Family
 Material : 100 gsm gloss art paper (Use 100% recycled paper in only Japan.)
 Blue line shows die-cut. DO NOT PRINT.
 Please change the barcode No.
 Please change the country name if the poster is printed in other than China.

Lenovo 3000



Desembalar

- Computador Lenovo 3000
- Bateria
- Cabo de alimentação
- Transformador
- Manuais
 - Instruções de instalação (este folheto)
 - Manual de Segurança e Garantia
 - Manual de Assistência e Resolução de Problemas
 - Outros folhetos ou suplementos

Para obter informações sobre itens não indicados, em falta ou danificados e sobre o disco de recuperação, consulte o verso.

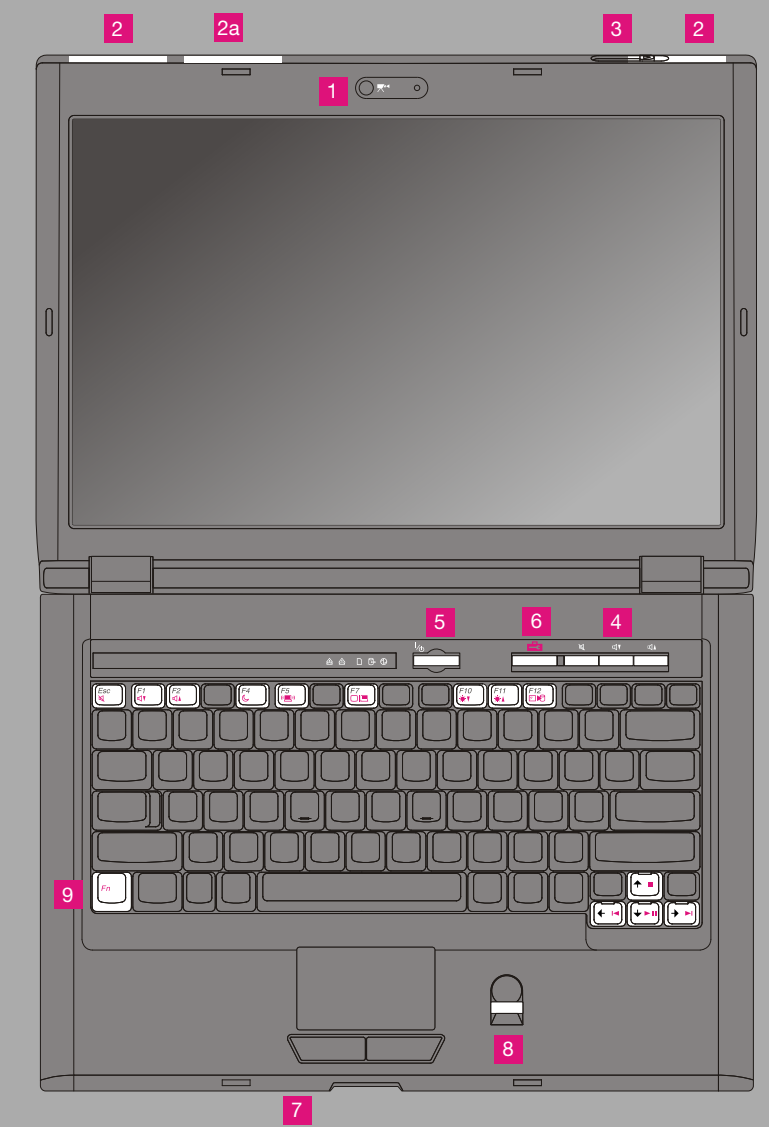
Instruções iniciais de instalação



Leia atentamente as informações sobre segurança e as sugestões importantes, nos manuais incluídos, antes de utilizar o computador.

- 1** **Instalar a bateria:**
A bateria está pronta a ser utilizada.
- 2** **Ligar a uma fonte de alimentação:**
- 3** **Ligar o sistema:**
- 4** **Apontar e fazer clique com o painel táctil:**
Desloque-se no painel táctil na direcção para a qual pretende mover o ponteiro. O painel táctil e os botões à esquerda e à direita funcionam de forma idêntica aos do rato.
- 5** **Configurar o sistema operativo seguindo as instruções apresentadas no ecrã:**
Este procedimento demora alguns minutos.
- 6** **Para obter mais informações, prima o botão Lenovo CareSM:**

- 1** **Câmara integrada***
*Apenas modelos específicos.
- 2** **Antenas LAN sem fios (principal e auxiliar)**
- 2a** **Antena LAN sem fios (terceira)***
*Apenas modelos específicos.
- 3** **Fecho manual**
- 4** **Botões Volume e Silenciar**
- 5** **Interruptor de alimentação**
- 6** **Botão Lenovo Care**
- 7** **Interruptor de rádio sem fios**
- 8** **Leitor de impressões digitais***
*Apenas modelos específicos.
- 9** **Tecla Fn**
Para utilizar em combinação com outras teclas para aceder às funções especiais.



- | | | | | |
|--|-------------------------------------|--|--|--------------------------------|
| | Silenciar | | | Alterar a luminosidade do ecrã |
| | Baixar volume | | | Activar o modo de hibernação |
| | Aumentar volume | | | Início |
| | Activar o modo inactivo | | | Fim |
| | Gerir ligações sem fios | | | Controlos multimédia |
| | Seleccionar esquema de apresentação | | | |

Lenovo 3000 N200 14.1-inch Setup Poster
P/N 42W9750
3/8/2007

Size : 11x14 inches

Color : 2 color job = ■ Process Black (This plate must be printed in PMS Process Black C)
■ Process Magenta (This plate must be printed in PMS 1375C)

Font : IBM Fonts and Helvetica Neue Family

Material : 100 gsm gloss art paper (Use 100% recycled paper in only Japan.)

Blue line shows die-cut. DO NOT PRINT.

Please change the barcode No.

Please change the country name if the poster is printed in other than China.

Lenovo 3000

lenovo

Para obter mais informações acerca de outros itens e das tecnologias Lenovo, aceda ao Lenovo Care Center premindo o botão Lenovo Care.



Lenovo Care

O Lenovo Care proporciona ao utilizador um conjunto de informações e ferramentas que ajudam a configurar, compreender, manter e aperfeiçoar o computador.



Access Connections™

As Ligações de acesso permitem comutar, de uma forma transparente, entre ambientes com e sem fios, bem como gerir automaticamente as definições de segurança, impressoras, página inicial e outras definições específicas da localização.



Presentation Director

O Presentation Director ajuda o utilizador a planear e a efectuar apresentações com confiança, mesmo fora do escritório.



Rescue and Recovery™

O Rescue and Recovery inclui um conjunto de ferramentas de recuperação para ajudar o utilizador a diagnosticar problemas, obter ajuda e recuperar rapidamente de bloqueios do sistema, mesmo que o sistema operativo principal não seja iniciado e não seja possível contactar a equipa de suporte.



Message Center

O Message Center apresenta mensagens de informação sobre o software pré-instalado no computador. O Message Center faculta também mensagens sobre as novas actualizações disponíveis para manter o computador actualizado.



Help Center

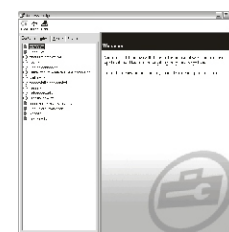
O Help Center funciona como interface para o manual do utilizador, as ferramentas de sistema, serviços e sítios da Web da Lenovo na Internet.

**Para obter mais informações,
prima o botão Lenovo Care:**



Utilizar o Access Help (manual online) e os manuais incluídos

Para obter mais informações sobre o computador abra o Access Help ou consulte o Manual de Segurança e Garantia ou o Manual de Assistência e Resolução de Problemas.

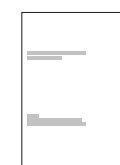


Access Help

O Access Help é um manual online completo que fornece respostas à maioria das questões dos utilizadores sobre o computador, ajuda na configuração de funções e ferramentas pré-instaladas ou na resolução de problemas.

Para abrir o Access Help, execute um dos seguintes procedimentos:

- Prima o botão Lenovo Care. Sob Quick Links no Lenovo Care, faça clique em "Access on-system help"
- Faça clique em Iniciar (Start), desloque o ponteiro para Todos os programas (All Programs) e, em seguida, para Lenovo Care. Faça clique em Access Help.



Manual de Segurança e Garantia

- Informações importantes sobre segurança
- Ambiente operativo e outros avisos importantes
- Informações sobre a garantia



Manual de Assistência e Resolução de Problemas

- Introdução a outras fontes de informação
- Sugestões importantes sobre os cuidados a ter com o computador
- Diagnóstico e resolução de problemas
- Opções de recuperação
- Ajuda e assistência
- Informações sobre a garantia do computador

* Notas adicionais:

- 1) Alguns modelos poderão incluir itens adicionais que não constem da lista.
- 2) Se faltar algum item ou estiver danificado, contacte a entidade a quem adquiriu o computador.
- 3) Tudo o que é necessário para a recuperação de ficheiros e aplicações instalados de origem encontra-se no disco rígido, eliminando assim a necessidade de um disco de recuperação. Para obter mais informações, consulte a secção "Opções de recuperação" no Manual de Assistência e Resolução de problemas.

© Copyright Lenovo 2007.
Todos os direitos reservados.

Os seguintes termos são marcas comerciais da Lenovo nos Estados Unidos e/ou noutros países:

Lenovo
Lenovo Care
Access Connections
Rescue and Recovery

Printed in China

For Barcode Position Only