

T61 Setup Poster

P/N 42W9609

3/2/2007

Size : 11x14 inches

Color : 2 color job = ■ Process Black (This plate must be printed in PMS Process Black C)

■ Process Magenta (This plate must be printed in PMS 032cvc)

Font : IBM Fonts and Helvetica Neue Family

Material : 100 gsm gloss art paper (Use 100% recycled paper in only Japan.)

Blue line shows die-cut. DO NOT PRINT.

Please change the barcode No.

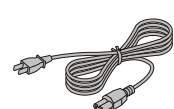
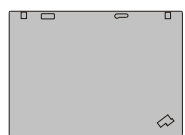
Please change the country name if the poster is printed in other than China.

ThinkPad®



Obsah balenia

- Počítač ThinkPad®
- Batériová jednotka
- Napájací kábel
- Napájací zdroj



- 2 čiapočky ovládača TrackPoint®



- Manuály



- Inštalčné pokyny (tento leták)
- Príručka o bezpečnosti a zárukách
- Príručka o servise a odstraňovaní problémov
- Ostatné prílohy alebo letáky

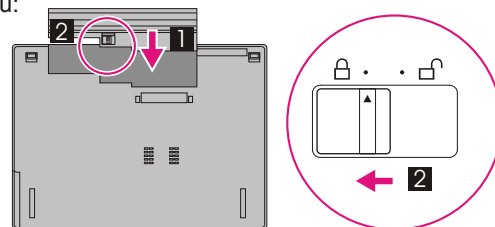
Na zadnej strane tohto letáku nájdete priestor pre poznámky o neuvedených, chýbajúcich alebo poškodených položkách a o disku obnovy.

Pokyny na úvodné nastavenie

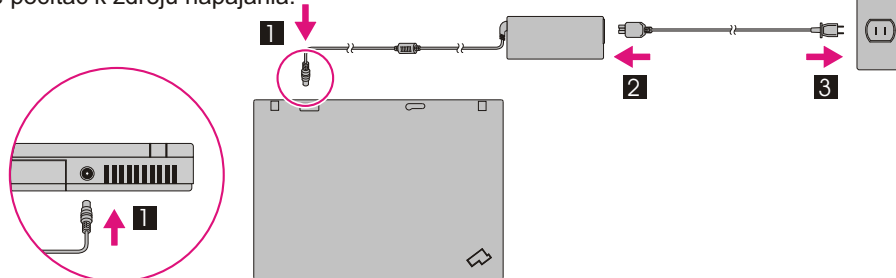


Skôr ako začnete počítač používať, prečítajte si bezpečnostné upozornenia a dôležité tipy v priložených manuáloch.

- 1 Nainštalujte batériovú jednotku: Vaša batéria je pripravená na použitie.



- 2 Pripojte počítač k zdroju napájania:



- 3 Zapnite počítač:



- 4 Systém navigácie kurzora Point and click with UltraNav® Multi-pointing: Zatláčajte čiapočku ovládača TrackPoint alebo sa končekom prsta posuňte na dotykovej podložke v smere, ktorým sa má posunúť ukazovateľ. Ľavé a pravé tlačidlo pod medzerníkom a dotyková podložka fungujú ako tlačidlá myši. Niektoré modely môžu obsahovať iba ovládač TrackPoint.

- 5 Nakonfigurujte operačný systém podľa pokynov na obrazovke: Tento proces bude trvať niekoľko minút.

- 6 Podrobnejšie informácie zobrazíte stlačením tlačidla ThinkVantage®:

ThinkVantage



ThinkVantage Design

- 1 Antény UltraConnect™ wireless LAN (hlavná a pomocná)

- 1a Anténa UltraConnect wireless LAN (tretia)*

*Iba niektoré modely.

- 2 Osvetlenie klávesnice ThinkLight®

- 3 Západka

- 4 Anténa UltraConnect wireless WAN*

*Iba niektoré modely.

- 5 Tlačidlá na ovládanie hlasitosti



- 6 Vypínač



- 7 Tlačidlo ThinkVantage



- 8 Tlačidlá webového prehliadača Dopredu a Späť



- 9 Snímač odtlačkov prstov*

*Iba niektoré modely.

- 10 Stredné tlačidlo TrackPoint

- 11 Prepínač bezdrôtovej komunikácie



- 12 Kláves Fn

Použite v kombinácii s inými klávesmi na prístup k špeciálnym funkciám počítačov ThinkPad.

	Uzamknutie počítača		Prepnutie do režimu hibernácie
	Riadenie batérie a napájania		Zapnutie/vypnutie osvetlenia ThinkLight
	Prepnutie do pohotovostného režimu		Ovládacie prvky multimédií
	Riadenie bezdrôtových pripojení		Zmena jasu obrazovky
	Zmena nastavení obrazovky		Zväčšenie obsahu obrazovky
	Zmena nastavení vstupného zariadenia		
	Riadenie externých zariadení		

P/N: 42W9609

T61 Setup Poster

P/N 42W9609

3/2/2007

Size : 11x14 inches

Color : 2 color job = ■ Process Black (This plate must be printed in PMS Process Black C)

■ Process Magenta (This plate must be printed in PMS 032cvc)

Font : IBM Fonts and Helvetica Neue Family

Material : 100 gsm gloss art paper (Use 100% recycled paper in only Japan.)

Blue line shows die-cut. DO NOT PRINT.

Please change the barcode No.

Please change the country name if the poster is printed in other than China.

ThinkVantage Technologies

Ak sa chcete dozvedieť viac o technológiách ThinkVantage a iných témach, otvorte ThinkVantage Productivity Center stlačením tlačidla ThinkVantage.



Productivity Center

Productivity Center poskytuje množstvo informácií a nástrojov, ktoré vám pomôžu pri nastavovaní, pochopení, údržbe a rozširovaní vášho počítača ThinkPad.



Access Connections™

Access Connections umožňuje jednoduché prepínanie medzi drôtovým a bezdrôtovým pripojením k sieti. Zabezpečuje automatické riadenie nastavení bezpečnosti, tlačiarň, domovskej stránky a ostatných, od umiestnenia závislých nastavení.



Client Security Solution (iba niektoré modely)

Táto jedinečná kombinácia hardvéru a softvéru vám pomôže chrániť vaše údaje, vrátane dôležitých bezpečnostných informácií, akými sú heslá, šifrovacie kľúče a elektronické splnomocnenia a súčasne vám pomôže chrániť vaše údaje pred neautorizovaným prístupom.



Rescue and Recovery™

Rescue and Recovery zahŕňa sadu nástrojov obnovy, ktorá vám pomôže s rýchlou diagnostikou, získaním pomoci a obnovou systému po haváriách. Pomôže vám aj v prípadoch, keď nie je možné zaviesť operačný systém a nemôžete kontaktovať tím podpory.



System Migration Assistant™

System Migration Assistant vám pomôže zachovať produktivitu rýchlou a presnou migráciou vašich údajov a nastavení na váš nový počítač.



System Update

System Update stiahne nový softvér Lenovo, ovládače a BIOS pre váš počítač ThinkPad.

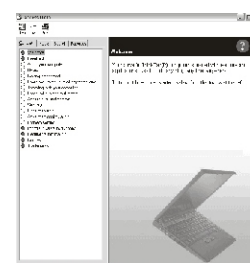
Ak chcete získať viac informácií, stlačte tlačidlo ThinkVantage:

ThinkVantage



Poživanie systému pomoci Access Help (online manuál) a priložených manuálov

Podrobné informácie o vašom počítači ThinkPad nájdete v systéme pomoci Access Help, v príručke o bezpečnosti a zárukách alebo v príručke o servise a odstraňovaní problémov .

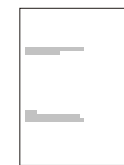


Access Help

Access Help je komplexný online manuál. Poskytuje odpovede na väčšinu otázok týkajúcich sa vášho počítača, pomáha pri konfigurácii predinštalovaných funkcií a nástrojov alebo pri riešení problémov.

Ak chcete otvoriť Access Help, postupujte jedným z nasledujúcich spôsobov:

- Stlačte tlačidlo ThinkVantage. Pod odkazom Quick Links v ThinkVantage Productivity Center kliknite na "Access on-system"
- Kliknite na Start, presuňte kurzor na položku All Programs a vyberte ThinkVantage. Kliknite na Access Help.



Príručka o bezpečnosti a zárukách

- Dôležité bezpečnostné informácie
- Operačné prostredie a ďalšie dôležité poznámky
- Záručné informácie



Príručka o servise a odstraňovaní problémov

- Úvod do iných zdrojov informácií
- Dôležité rady týkajúce sa starostlivosti o váš počítač
- Diagnostika a odstraňovanie problémov
- Voľby obnovy
- Pomoc a servis
- Záručné informácie týkajúce sa vášho počítača

* Ďalšie poznámky:

- 1) Niektoré modely môžu obsahovať položky, ktoré nie sú uvedené v tomto zozname.
- 2) Ak niektoré položky chýbajú alebo sú poškodené, obráťte sa na predajcu.
- 3) Všetky potrebné údaje na obnovenie súborov a aplikácií počítača do stavu, v akom boli nainštalované pri výrobe, sa nachádzajú na disku počítača, a preto nie je potrebný žiadny disk obnovy. Viac informácií nájdete v časti "Možnosti obnovy" v príručke o servise a odstraňovaní problémov.

© Copyright Lenovo 2007.
Všetky práva vyhradené.

Nasledujúce výrazy sú ochranné známky spoločnosti Lenovo v USA alebo iných krajinách:

Lenovo
Access Connections
ThinkPad
TrackPoint
ThinkVantage
ThinkLight
UltraConnect
UltraNav
Rescue and Recovery
System Migration Assistant

Printed in China

