

Lenovo 3000 V200 Setup Poster

P/N 42W9065

12.3.2007.

Size : 11x14 inches

Color : 2 color job = ■ Process Black (This plate must be printed in PMS Process Black C)

■ Process Magenta (This plate must be printed in PMS 1375C)

Font : IBM Fonts and Helvetica Neue Family

Material : 100 gsm gloss art paper (Use 100% recycled paper in only Japan.)

Blue line shows die-cut. DO NOT PRINT.

Please change the barcode No.

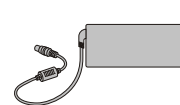
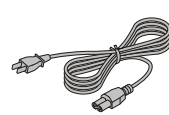
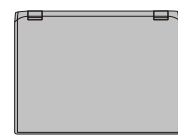
Please change the country name if the poster is printed in other than China.

Lenovo 3000

lenovo

Otpakirajte

- Lenovo 3000 računalo Baterija Naponska žica AC adaptor



Priručnici



- Upute za Postav (ovaj list)
- Vodič za sigurnost i jamstvo
- Vodič za servis i rješavanje problema
- Drugi dodaci i letci

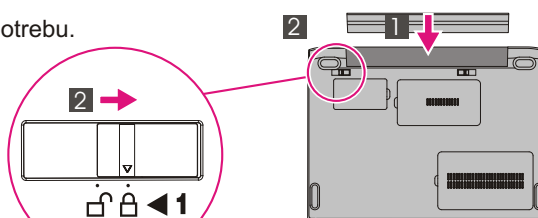
Pogledajte otraga radi napomena o nepopisanim, nedostajućim ili oštećenim stavkama i o CD-u za obnavljanje.

Upute za početni postav

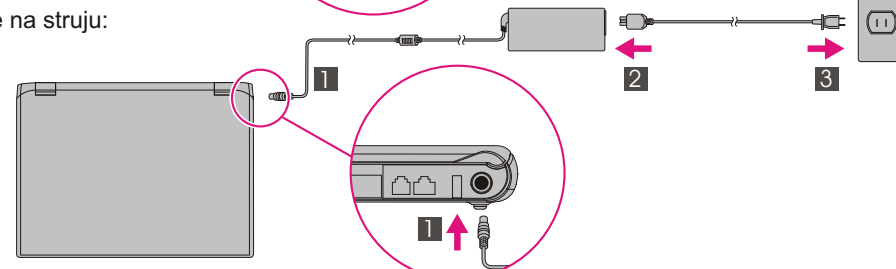


Pročitajte napomene o sigurnosti i važne savjete u priručnicima prije upotrebe vašeg računala.

- 1** Instalirajte baterijski uložak:
Vaša baterija je spremna za upotrebu.



- 2** Spojite na struju:



- 3** Uključite napajanje:



- 4** Pokažite i kliknite s dodirnom podlogom:
Pomičite se preko dodirne podloge u smjeru u kojem želite pomaknuti pointer. Dodirna podloga i lijeve i desne tipke na dnu tipkovnice funkcioniraju kao tipke miša.

- 5** Konfigurirajte Operativni sistem slijedeći upute s ekrana:
Ova obrada traje nekoliko minuta.

- 6** Za detaljnije informacije, pritisnite tipku Lenovo CareSM:



- 1** Bežične LAN antene (glavna i pomoćna)

- 1a** Bežična LAN antena (treća)*
*Samo određeni modeli.

- 2** Integrirana kamera*
*Samo određeni modeli.

- 3** Prekidač za uključivanje



- 4** Lenovo Care tipka



- 5** Tipka za brzo uključivanje
Lansirajte aplikacije medija kad je računalo uključeno ili isključeno.



- 6** Tipke za glasnoću i stišavanje



- 7** Bežični radio prekidač



- 8** Čitač otiska prsta*
*Samo određeni modeli.

- 9** Fn tipka
Za pristup posebnim funkcijama, upotrijebite u kombinaciji s drugim tipkama.



Prigušeno



Stišavanje zvuka



Pojačavanje zvuka



Ulaz u način mirovanja



Upravljanje bežičnim vezama



Izbor sheme prikaza



Promjena sjajnosti prikaza



Ulaz u zamrznutost



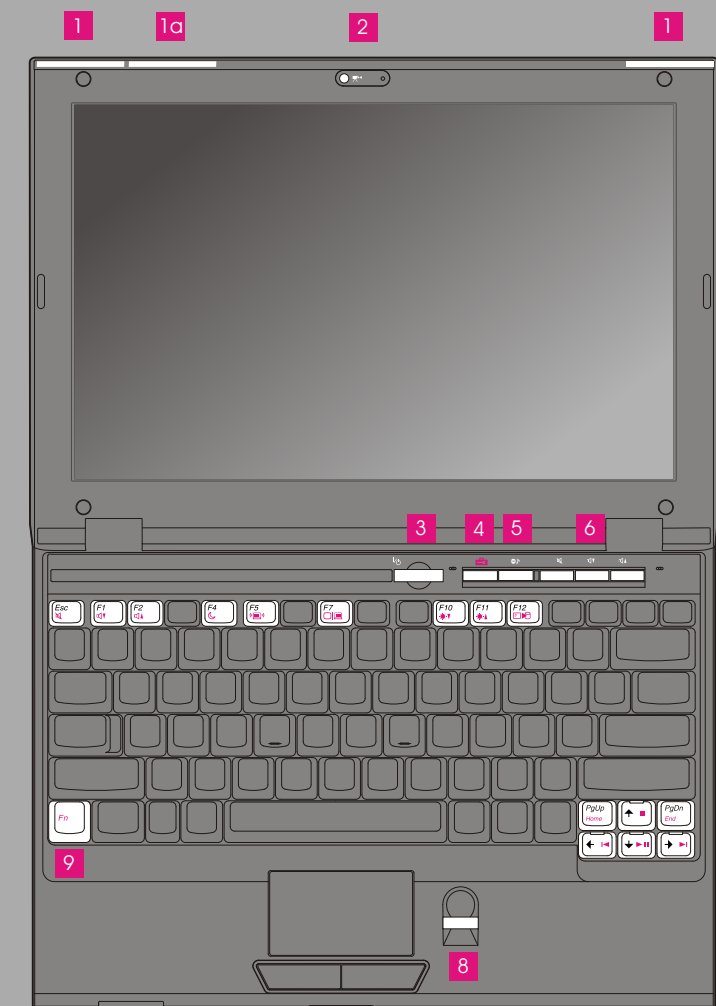
Home



Kraj



Multimedijske kontrole



Lenovo 3000 V200 Setup poster
P/N 42W9065
12.3.2007.

Size : 11x14 inches
Color : 2 color job = ■ Process Black (This plate must be printed in PMS Process Black C)
■ Process Magenta (This plate must be printed in PMS 1375C)
Font : IBM Fonts and Helvetica Neue Family
Material : 100 gsm gloss art paper (Use 100% recycled paper in only Japan.)
Blue line shows die-cut. DO NOT PRINT.
Please change the barcode No.
Please change the country name if the poster is printed in other than China.

Lenovo 3000

lenovo

Da bi naučili više o Lenovo tehnologiji i drugim predmetima, otvorite Lenovo Care pritiskom na tipku Lenovo Care.



Lenovo Care

Lenovo Care vas vodi do glavnih informacija i alata koji vam pomažu u postavljanju, razumijevanju, održavanju i poboljšanju vašeg računala.



Access Connections™

Pristupne veze vam omogućuju da se jednostavno prebacujete između ožičenih i bežičnih okolina, uz automatsko upravljanje sigurnosnim postavkama, pisačima, početnom stranicom i drugim postavkama specifičnim za lokaciju.



Direktor predstavljanja

Direktor prezentacija vam pomaže u planiranju i izvođenju uspješnih prezentacija, čak i kad se ne nalazite u vašem uredu.



Rescue and Recovery™

Rescue and Recovery sadrži skup alata za obnavljanje koji vam pomažu da brzo dijagnosticirate, dobijete pomoć i obnovite stanje nakon pada sistema, čak i ako se primarni operativni sistem ne može podići i ne možete kontaktirati vaš tim za podršku.



Centar poruka

Centar poruka prikazuje poruke koje vas informiraju o korisnom softveru koji je predinstaliran na vaše računalo. Centar poruka može također sadržavati i poruke o novim, dostupnim ažuriranjima za održavanje vašeg računala.



Centar pomoći

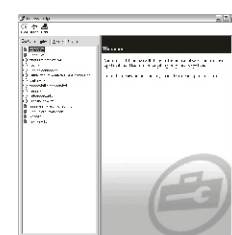
Centar pomoći djeluje kao sučelje vodiča za korisnike, sistemskih alata i Lenovo Web stranica na Internetu.

Da bi naučili više pritisnite Lenovo Care tipku:



Upotreba Pristupa pomoći (online priručnik) i uključenih priručnika

Da bi pronašli detaljne informacije o vašem računalu, otvorite Pristup Pomoći ili pogledajte Sigurnosni i jamstveni vodič ili Vodič za servis i rješavanje problema.



Pristup pomoći

Pristup pomoći je opsežan online priručnik koji sadrži odgovore na većinu vaših pitanja o računalu, pomaže vam u konfiguraciji učitanih funkcija i alata ili u rješavanju problema.

Da bi otvorili Pristup pomoći napravite jedno od sljedećeg:

- Pritisnite tipku Lenovo Care. Pod Brzim vezama u Lenovo Care, kliknite na "Pristup za pomoć na sistemu."
- Kliknite na Pokretanje, premjestite pointer na Svi programi; zatim na Lenovo Care. Kliknite Pristup pomoći.



Vodič za sigurnost i jamstvo

- Važne sigurnosne informacije
- Radna okolina i druge važne napomene
- Informacije o jamstvu



Vodič za servis i rješavanje problema

- Uvod u ostale izvore informacija
- Važni savjeti za brigu o vašem računalu
- Dijagnostike i rješavanje problema
- Opcije obnavljanja
- Pomoć i servis
- Informacije o jamstvu za vaše računalo

* Dodatne napomene za otpakiranje:

- 1) Neki modeli možda imaju stavke koje nisu ispisane.
- 2) Ako bilo koji dio nedostaje ili je oštećen, molimo obratite se vašem mjestu kupnje.
- 3) Sve što je potrebno za obnavljanje tvornički instaliranih datoteka i aplikacija je na vašem tvrdom disku, pa više nema potrebe za CD-om za obnavljanje. Za više informacija, pogledajte "Opcije obnavljanja" u Vodiču za servis i rješavanje problema.

© Autorsko pravo Lenovo 2007. Slijedeći pojmovi su Lenovo zaštitni znaci u Sjedinjenim Državama, drugim zemljama ili oboje:
Sva prava pridržana.

Lenovo
Lenovo Care
Pristupne veze
Rescue and Recovery

Printed in China

