

Lenovo 3000 V100 Setup Poster

P/N 42T8253

8/18/2006

Size : 11x14 inches

Color : 2 color job = ■ Process Black (This plate must be printed in PMS Process Black C)
■ Process Magenta (This plate must be printed in PMS 1375C)@

Font : IBM Fonts and Helvetica Neue Family

Material : 100 gsm gloss art paper (Use 100% recycled paper in only Japan.)

Blue line shows die-cut. DO NOT PRINT.

Please change the barcode No.

Please change the country name if the poster is printed in other than China.

Lenovo 3000

lenovo

Packa upp

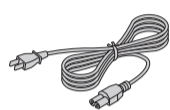
□ Lenovo 3000-dator



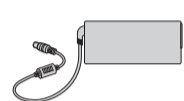
□ Batteri



□ Nätsladd



□ Nätagadapter



□ Handböcker



- Installationsanvisningar (det här bladet)
- Säkerhets- och garantiinformation
- Handboken Service och felsökning
- Andra tillägg eller informationsblad

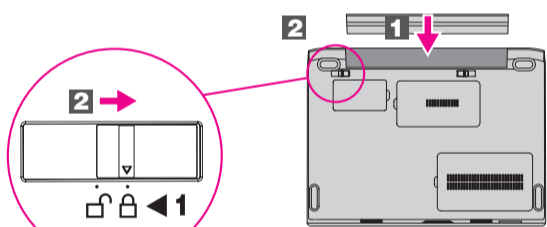
På motsatt sida finns information om ej förtecknade, saknade eller skadade objekt och om räddnings-CD.

Installationsanvisningar

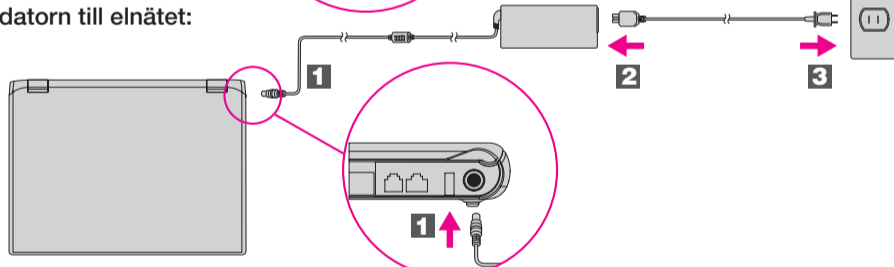


Läs säkerhetsanvisningar och viktiga tips i de medföljande handböckerna innan du börjar använda datorn.

- 1** Installera batteriet:
Batteriet är klart att användas.



- 2** Anslut datorn till elnätet:



- 3** Slå på strömmen:



- 4** Peka och klicka med styrplattan:
Dra över styrplattan i den riktning som du vill flytta pekaren. Den vänstra och högra knappen nedanför mellanslagstangenten och styrplattan fungerar som musknappar.

- 5** Konfigurera operativsystemet enligt anvisningarna på skärmen:
Åtgärden tar flera minuter och datorn kan komma att startas om flera gånger.

- 6** Tryck på Lenovo Care(SM)-knappen om du vill veta mer



- 1** Antenner för trådlöst nätverk

- 2** Inbyggd kamera*
*Endast vissa modeller.

- 3** Strömbrytare



- 4** Lenovo Care-knappen



- 5** Instant on-knappen

Starta medieprogram när datorn är på eller avstängd.



- 6** Volym- och avstängningsknappar för ljud



- 7** Strömbrytare för radiofunktioner



- 8** Fingeravtrycks läsare*
*Endast vissa modeller.

- 9** Fn-tangent
Används i kombination med andra tangenter för att nå särskilda funktioner

	Ljud av			Ändra bildskärmens ljusstyrka
	Sänk volymen			Gå över i viloläge
	Höj volymen			Home
	Gå över i vänteläge			End
	Hantera trådlösa anslutningar			Styra multimedia
	Välj bildskärmsschema			



P/N:42T8253

Lenovo 3000 V100 Setup Poster

P/N 42T8253

8/18/2006

Size : 11x14 inches

Color : 2 color job =  Process Black (This plate must be printed in PMS Process Black C)  Process Magenta (This plate must be printed in PMS 1375C)@

Font : IBM Fonts and Helvetica Neue Family

Material : 100 gsm gloss art paper (Use 100% recycled paper in only Japan.)

Blue line shows die-cut. DO NOT PRINT.

Please change the barcode No.

Please change the country name if the poster is printed in other than China.

Lenovo 3000



Tryck på Lenovo Care-knappen på tangentbordet när du vill öppna Lenovo Care. Om du vill veta mer om våra tekniker och andra ämnen väljer du ett avsnitt i "Hjälp och support" från Lenovo Care och skriver ett ord i sökfältet.



Lenovo Care

Lenovo Care vägleder dig genom information och verktyg som hjälper dig att konfigurera, förstå, underhålla och bygga ut din dator.



Access Connections

Access Connections hjälper dig att smidigt växla mellan fast och trådlös nätverksanslutning, tar automatiskt hand om dina säkerhetsinställningar och andra platsspecifika inställningar för t.ex. skrivare och startsida.



Presentationshanteraren

Presentationshanteraren hjälper dig att planera och framföra presentationer även när du är borta från kontoret.



Rescue and Recovery

Rescue and Recovery innehåller återställningsverktyg som hjälper dig att felsöka, få hjälp och snabbt återställa datorn från systemkrascher, även om det primära operativsystemet inte går att starta och du inte kan kontakta din supportgrupp.



Meddelandecentral

Meddelandecentralen visar meddelanden om förinstallerad programvara. Meddelandecentralen kan också visa nyheter om uppdateringar som är tillgängliga för datorn.



Access - Hjälp

Access - Hjälp är en omfattande handbok i elektronisk form som ger svar på de flesta frågor du kan ha om datorn, hjälper dig att konfigurera förinstallerade funktioner och verktyg samt lösa problem med datorn.



Hjälpcentralen

Hjälpcentralen är en elektronisk handbok med information om datorn. Hjälpcentralen innehåller också information om hjälp och support och om andra erbjudanden.

Tryck på Lenovo Care-knappen om du vill veta mer:



Använda de medföljande handböckerna och Hjälpcentralen

Du får detaljerad information om din dator i häftet Säkerhets- och garantiinformation, handboken Service och felsökning och genom att öppna Hjälpcentralen.



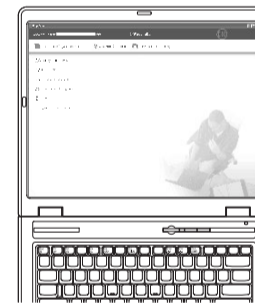
Säkerhets- och garantiinformation

- Viktig säkerhetsinformation
- Information om garantin



Handboken Service och felsökning

- Presentation av andra informationskällor
- Viktiga tips om skötsel av datorn
- Testning och felsökning
- Återställningsalternativ
- Hjälp och service
- Garantiinformation för datorn



Du öppnar Hjälpcentralen genom att trycka på Lenovo Care-knappen och välja ett avsnitt i "Hjälp och support" från Lenovo Care.



Lär dig mer om datorn

- Använda systemet
- Konfigurera
- Skydda och rädda
- Hämta och uppgradera
- Håll datorn uppdaterad



Få hjälp och support

- Visa referenser
- Hitta supportinformation
- Felsökning
- Hämta och uppdatera
- Fråga en expert



Titta på andra erbjudanden

- Använda datorn hela dagen
- Tillbehör för datorn
- Nytt utseende på skrivbordet
- Tjänster för datorn

* Mer om uppackning:

- 1) Till vissa modeller kan det följa med fler delar som inte finns med i listan.
- 2) Om någon del saknas eller är skadad kontaktar du inköpsstället.
- 3) Allting som krävs för att återställa fabriksinstallerade filer och program finns på hårddisken, vilket gör att det inte behövs någon räddnings-CD. Mer information finns i "Återställningsalternativ" i handboken Service och felsökning.

© Copyright Lenovo 2006.
All rights reserved.

Printed in China

For Barcode Position Only