

# T60 15.4-inch widescreen Setup Poster

P/N 42T8192

9/15/2006

Size : 11x14 inches

Color : 2 color job = ■ Process Black (This plate must be printed in PMS Process Black C)

■ Process Magenta (This plate must be printed in PMS 032cvc)

Font : IBM Fonts and Helvetica Neue Family

Material : 100 gsm gloss art paper (Use 100% recycled paper in only Japan. )

Blue line shows die-cut. DO NOT PRINT.

Please change the barcode No.

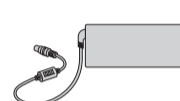
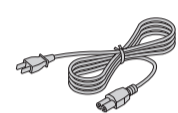
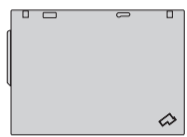
Please change the country name if the poster is printed in other than China.

# ThinkPad

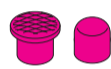


## Rozpakuj:

- Komputer ThinkPad<sup>®</sup>
- Akumulator
- Kabel zasilający
- Zasilacz



- 2 nakładki na urządzenie Trackpoint<sup>®</sup>



- Podręczniki



- Instrukcje konfiguracji (ten arkusz)
- Podręcznik na temat bezpieczeństwa i gwarancji
- Podręcznik obsługi i rozwiązywania problemów
- Pozostałe dodatki lub ulotki

Patrz uwagi na odwrocie dotyczące elementów niewymienionych na liście, brakujących lub uszkodzonych oraz dysku Recovery CD.

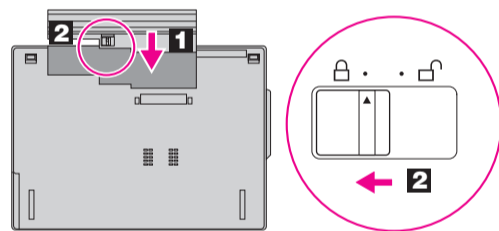
## Instrukcje konfiguracji



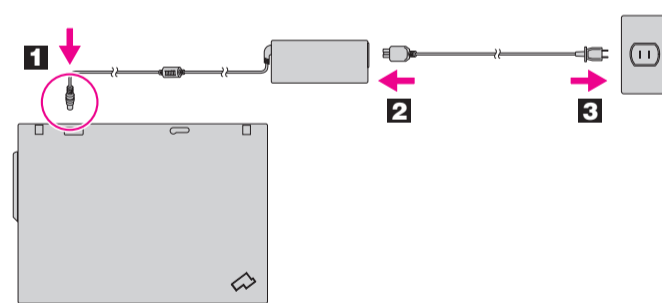
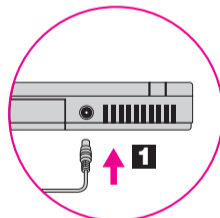
Przed rozpoczęciem używania komputera należy przeczytać uwagi dotyczące bezpieczeństwa oraz ważne wskazówki zamieszczone w załączonych podręcznikach.

### 1 Zainstaluj akumulator:

Akumulator jest gotowy do użycia.



### 2 Podłącz komputer do zasilania:



### 3 Włącz zasilanie:



### 4 Wskazuj i klikaj elementy, korzystając z systemu nawigacji UltraNav<sup>®</sup>:

Naciśnij kapturek urządzenia TrackPoint lub przesunij palce po urządzeniu touchpad w kierunku, w którym chcesz przesunąć wskaźnik. Lewy i prawy przycisk poniżej klawisza spacji i urządzenia touchpad działają tak jak przyciski myszy. Niektóre modele mogą być wyposażone tylko w urządzenie TrackPoint.

### 5 Skonfiguruj system operacyjny zgodnie z instrukcjami wyświetlanymi na ekranie:

Proces ten może potrwać kilkanaście minut, a w tym czasie komputer może być kilkakrotnie restartowany.

### 6 Aby uzyskać szczegółowe informacje, naciśnij przycisk ThinkVantage<sup>®</sup>:

ThinkVantage



## ThinkVantage Design

### 1 Bezprzewodowe anteny LAN UltraConnect<sup>™</sup> (główna i dodatkowa)

### 1a Bezprzewodowa antena LAN UltraConnect (trzecia)\*

\* Tylko wybrane modele.

### 2 Oświetlenie klawiatury ThinkLight<sup>™</sup>

### 3 Zatrzask

### 4 Antena bezprzewodowej sieci WAN\*

\* Tylko wybrane modele.

### 5 Przyciski głośności i wyciszenia



### 6 Przycisk zasilania



### 7 Przycisk ThinkVantage



### 8 Przyciski wstecz i dalej przeglądarki WWW



### 9 Czytnik odcisku palca\*

\* Tylko wybrane modele.

### 10 Przycisk centralny urządzenia TrackPoint

### 11 Przełącznik komunikacji bezprzewodowej

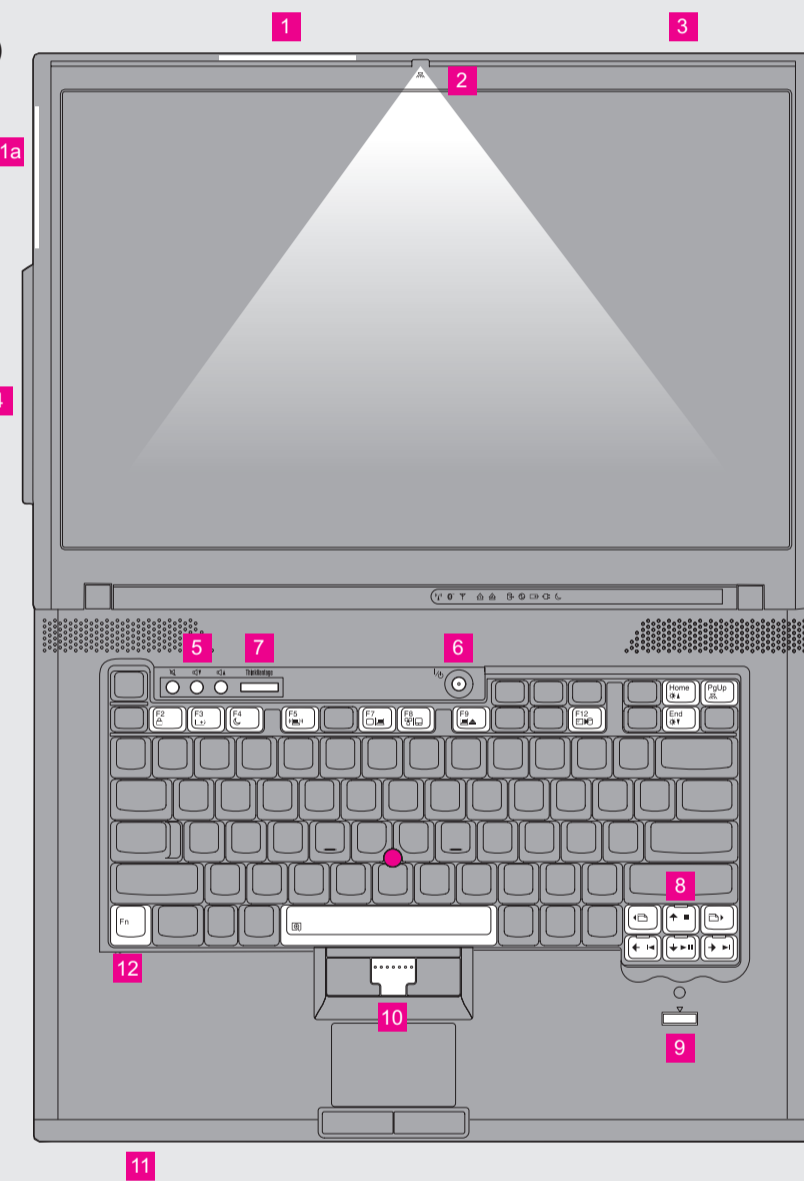


### 12 Klawisz Fn

W kombinacji z innymi klawiszami umożliwia dostęp do funkcji specjalnych komputera ThinkPad.

F2	Blokada komputera
F3	Zarządzanie akumulatorami i zasilaniem
F4	Tryb gotowości
F5	Zarządzanie połączeniami bezprzewodowymi
F7	Zmiana ustawień ekranu
F8	Zmiana ustawień urządzenia wejściowego
F9	Zarządzanie urządzeniami zewnętrznymi

F12	Tryb hibernacji
PgUp	Włączanie/wyłączanie oświetlenia ThinkLight
Fn + [Media Keys]	Sterowanie multimediami
Home	Zmiana jasności ekranu
End	Zmiana jasności ekranu
[Zoom In]	Powiększenie zawartości ekranu



Numer PN: 42T8192

# T60 15.4-inch widescreen Setup Poster

## P/N 42T8192

9/15/2006

Size : 11x14 inches

Color : 2 color job =  Process Black (This plate must be printed in PMS Process Black C)

 Process Magenta (This plate must be printed in PMS 032cvc)

Font : IBM Fonts and Helvetica Neue Family

Material : 100 gsm gloss art paper (Use 100% recycled paper in only Japan. )

Blue line shows die-cut. DO NOT PRINT.

Please change the barcode No.

Please change the country name if the poster is printed in other than China.

## ThinkVantage Technologies

Naciśnięcie przycisku ThinkVantage spowoduje otwarcie programu ThinkVantage Productivity Center. Aby uzyskać więcej informacji o technologiach ThinkVantage i innych kwestiach, z menu Productivity Center wybierz temat "Help and support" i wpisz słowo w polu wyszukiwania.



### Productivity Center

Program Productivity Center daje dostęp do szerokiej gamy informacji i narzędzi pomocnych w konfiguracji, serwisowaniu i ulepszaniu komputera ThinkPad.



### Access Connections

Program Access Connections umożliwia płynne przełączanie między środowiskiem przewodowym i bezprzewodowym, jednocześnie automatycznie zarządzając ustawieniami zabezpieczeń, drukarkami, stroną główną i innymi ustawieniami specyficznymi dla lokalizacji.



### Client Security Solution

To wyjątkowe połączenie sprzętu i oprogramowania pozwala chronić dane, w tym istotne informacje zapewniające bezpieczeństwo, takie jak hasła, klucze szyfrowania oraz referencje elektroniczne, zabezpieczając je jednocześnie przed dostępem bez uprawnień.



### Rescue and Recovery

Program Rescue and Recovery zawiera zestaw narzędzi do odtwarzania, pomocnych w diagnozowaniu, uzyskiwaniu pomocy i szybkim odtwarzaniu systemu po awarii, nawet jeśli nie można wystartować podstawowego systemu operacyjnego ani skontaktować się z zespołem ds. wsparcia.



### System Migration Assistant

Program System Migration Assistant pomaga w rozpoczęciu pracy dzięki szybkiej i dokładnej migracji danych i ustawień na nowy komputer.



### System Update

Program System Update pobiera nowe oprogramowanie Lenovo, sterowniki i aktualizacje systemu BIOS dostępne dla Twojego komputera ThinkPad.

ThinkVantage

Aby uzyskać więcej informacji, naciśnij przycisk ThinkVantage: 

## Używanie załączonych podręczników oraz Centrum pomocy (podręcznik elektroniczny)

Szczegółowe informacje o komputerze ThinkPad znaleźć można w Podręczniku na temat bezpieczeństwa i gwarancji, Podręczniku obsługi i rozwiązywania problemów lub w Centrum pomocy.



Podręcznik na temat bezpieczeństwa i gwarancji:



Podręcznik obsługi i rozwiązywania problemów:

### Podręcznik na temat bezpieczeństwa i gwarancji:

- ważne informacje dotyczące bezpieczeństwa
- informacje gwarancyjne

### Podręcznik obsługi i rozwiązywania problemów:

- inne źródła informacji
- ważne wskazówki dotyczące konserwacji komputera
- diagnostyka i rozwiązywanie problemów
- opcje odtwarzania
- pomoc i serwis
- informacje gwarancyjne



### Centrum pomocy

Aby otworzyć Centrum pomocy, naciśnij przycisk ThinkVantage i wybierz temat "Help and support" z menu Productivity Center.



### Informacje o moim komputerze:

- używanie opcji systemowych
- konfiguracja
- zabezpieczenia i odtwarzanie
- pobieranie i aktualizacja
- najnowsze wiadomości

### Pomoc i wsparcie

- Referencje
- Informacje o wsparciu
- Diagnostyka problemów
- Pobieranie i aktualizacja
- Pytania do ekspertów



### Przeglądaj inne oferty

- Jak używać komputera non-stop
- Innowacyjne rozwiązania ThinkVantage
- Opcje dla Twojego komputera
- Wspólnota użytkowników komputerów ThinkPad
- Nowy wygląd Twojego pulpitu
- Usługi dla Twojego komputera

\* Dodatkowe uwagi dotyczące rozpakowywania:

- 1) Niektóre modele mogą zawierać elementy, które nie są wymienione na tej liście.
- 2) Jeśli jakiegoś elementu brakuje lub jest on uszkodzony, należy skontaktować się z punktem sprzedaży.
- 3) Wszystko, co jest potrzebne do odzyskania fabrycznie zainstalowanych plików i aplikacji, znajduje się na dysku twardym, dzięki czemu nie jest potrzebny dysk Recovery CD. Więcej informacji na ten temat zawiera podrozdział „Opcje odzyskiwania” w Podręczniku obsługi i rozwiązywania problemów.

©Copyright Lenovo 2006.  
Wszystkie prawa zastrzeżone.

ThinkPad jest zastrzeżonym znakiem towarowym Lenovo.

Printed in China

For Barcode Position Only