

X60 models Setup Poster

P/N 42T7899

8/16/2006

Size : 11x14 inches

Color : 2 color job = Process Black (This plate must be printed in PMS Process Black C)

Process Magenta (This plate must be printed in PMS 032cvc)

Font : IBM Fonts and Helvetica Neue Family

Material : 100 gsm gloss art paper (Use 100% recycled paper in only Japan.)

Blue line shows die-cut. DO NOT PRINT.

Please change the barcode No.

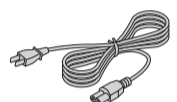
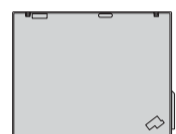
Please change the country name if the poster is printed in other than China.

ThinkPad



Pakk ut

- ThinkPad-maskin
- Batteri
- Strømledning
- Batterieliminatør



- 2 TrackPoint-hetter
- Håndbøker



- Installeringsveiledning (dette arket)
- Håndbok for service og problemløsning
- Veiledningen Sikkerhet og garantier
- Andre tillegg eller informasjonsark

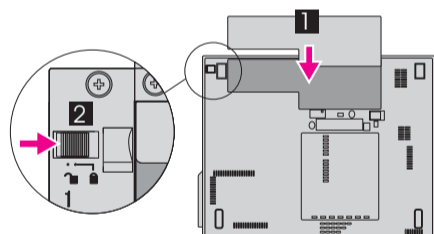
Se på baksiden for merknader om utstyr som ikke er oppført, mangler eller er ødelagt, og gjenoppretings-CD.

Installeringsveiledning

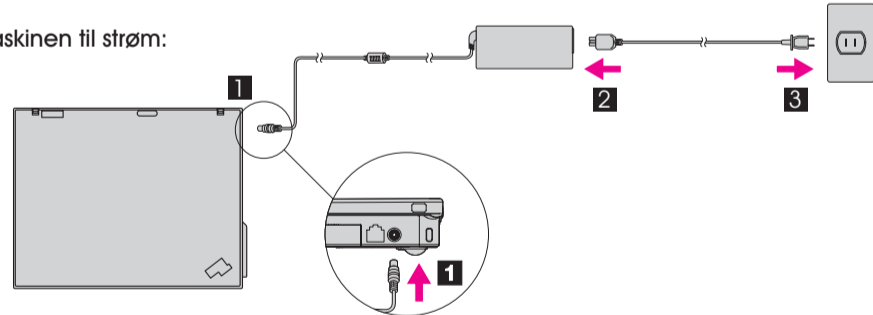


Les sikkerhetsinformasjonen og viktige tips i håndbøkene før du bruker maskinen.

- 1** Sett inn batteriet:
Batteriet er klart til bruk.



- 2** Koble maskinen til strøm:



- 3** Slå på datamaskinen:



- 4** Pek og klikk med TrackPoint-navigeringssystemet:
Trykk på TrackPoint-stikken i den retningen du vil flytte pekeren. Venstre og høyre knapp nedenfor mellomromstasten fungerer på samme måte som museknappene.

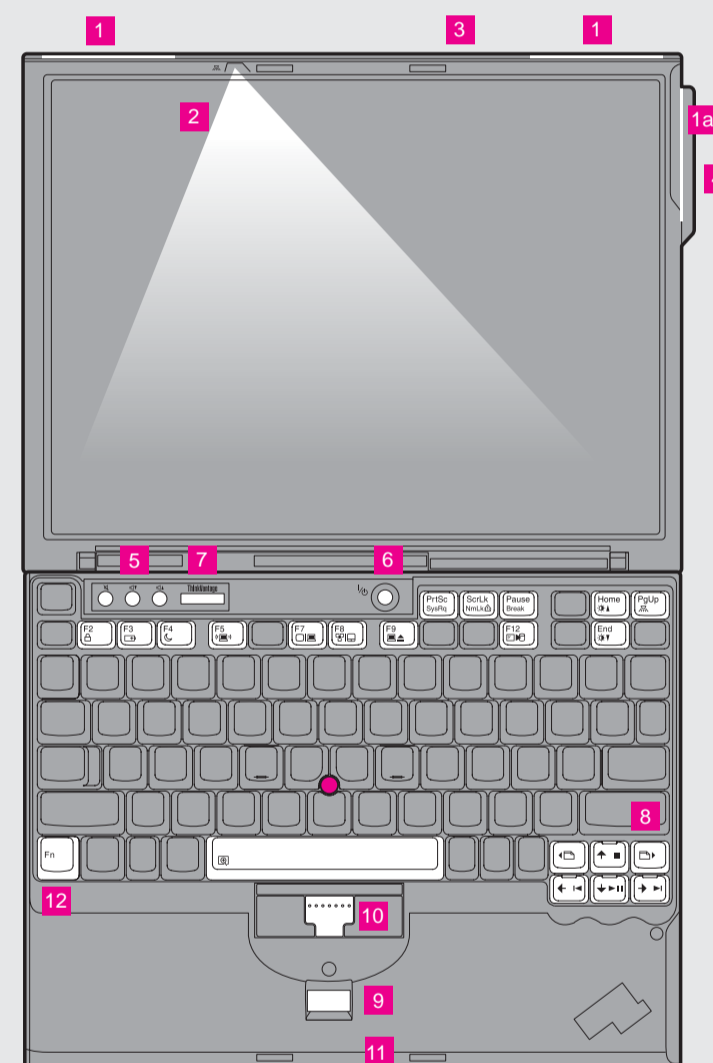
- 5** Konfigurer operativsystemet ved å følge instruksjonene på skjermen:
Denne prosessen tar flere minutter, og det er mulig at maskinen starter på nytt flere ganger.

- 6** Klikk på ThinkVantage-knappen hvis du vil ha mer informasjon:



ThinkVantageDesign

- 1** Trådløse UltraConnect-antenner for lokalnett (hoved- og tilleggsantenne)
- 1a** Trådløs UltraConnect-antenne for lokalnett (LAN) (tredje)*
*Bare enkelte modeller
- 2** ThinkLight-tastaturlys
- 3** Enhåndslås
- 4** Trådløs WAN-antenne*
*Bare enkelte modeller
- 5** Knapper for volum og lyd av
- 6** Strømbryter
- 7** ThinkVantage-knapp
- 8** Frem- og tilbaketast for nettleser
- 9** Fingeravtrykkleser*
*Bare enkelte modeller
- 10** Midtre TrackPoint-knapp
- 11** Bryter for trådløs radio
- 12** Fn-tast
Bruk sammen med andre taster for å aktivere spesielle ThinkPad-funksjoner



- | | | | |
|--|--|--|----------------------------|
| | Lås maskinen | | Sett maskinen i dvalemodus |
| | Batteri og strøm | | ThinkLight på/av |
| | Sett maskinen i hvilemodus | | Multimediekontroller |
| | Administrer trådløse tilkoblinger | | Endre lysstyrke |
| | Endre skjerminnstillinger | | Endre lysstyrke |
| | Endre innstillinger for inndataenheter | | Forstørr skjerminnhold |
| | Styr eksterne enheter | | |

X60 models Setup Poster

P/N 42T7899

8/16/2006

Size : 11x14 inches

Color : 2 color job = Process Black (This plate must be printed in PMS Process Black C)

Process Magenta (This plate must be printed in PMS 032cvc)

Font : IBM Fonts and Helvetica Neue Family

Material : 100 gsm gloss art paper (Use 100% recycled paper in only Japan.)

Blue line shows die-cut. DO NOT PRINT.

Please change the barcode No.

Please change the country name if the poster is printed in other than China.

ThinkVantage Technologies

Når du trykker på ThinkVantage-knappen på tastaturet, får du frem ThinkVantage Produktivitetscenter. Hvis du vil ha informasjon om ThinkVantage-teknologier og andre elementer, velger du et emne under "Hjelp og støtte" i Produktivitetscenter, og skriver et ord i søkefeltet.



Produktivitetscenter

Produktivitetscenteret er din guide til en rekke informasjonskilder og verktøy som hjelper deg med å konfigurere, forstå, vedlikeholde og forbedre ThinkPad-maskinen.



Access Connections

Med Access Connections kan du veksle sømløst mellom kablede og trådløse nettverk, samtidig som sikkerhetsinnstillinger, skrivere, hjemmeside og andre lokale innstillinger oppdateres automatisk.



Client Security Solution

Denne unike kombinasjonen av maskin- og programvare beskytter dataene dine, samt viktig sikkerhetsinformasjon som passord, krypteringsnøkler og elektronisk legitimasjon, samtidig som den hindrer at uvedkommende får tilgang til data.



Rescue and Recovery

Rescue and Recovery inneholder et sett med gjenopprettingsverktøy som hjelper deg med å løse problemer, få hjelp og gjenopprette raskt fra systemkrasj, selv når det ikke er mulig å starte operativsystemet eller kontakte brukerstøtte.



System Migration Assistant

System Migration Assistant hjelper deg med å komme i gang ved å migrere data og innstillinger raskt til den nye maskinen.



System Update

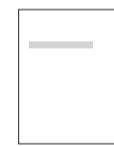
System Update laster ned ny Lenovo-programvare, drivere og BIOS for din ThinkPad-maskin.

Trykk på ThinkVantage-knappen hvis du vil lære mer:



Bruk håndbøkene som ble levert med maskinen, og Help Center

Du finner detaljert informasjon om ThinkPad-maskinen i veiledningen Sikkerhet og garantier, i Håndbok for service og problemløsning og i Help Center.



Veiledningen Sikkerhet og garantier

Veiledningen Sikkerhet og garantier

- Viktig sikkerhetsinformasjon
- Opplysninger om garantibetingelser



Håndbok for service og problemløsning

Håndbok for service og problemløsning

- Innføring i andre informasjonskilder
- Viktige tips for vedlikehold av maskinen
- Feilsøking og problemløsning
- Informasjon om gjenopprettingsalternativer
- Informasjon om hjelp og støtte
- Opplysninger om garantibetingelser for maskinen



Help Center

Du åpner Help Center ved å trykke på ThinkVantage-knappen og velge et emne under "Hjelp og støtte" i Produktivitetscenter.



Lær mer om maskinen ? Få hjelp og støtte

- Bruk systemfunksjoner
- Konfigurer
- Beskytt og gjenopprett
- Nedlasting og oppdatering
- Hold deg oppdatert
- Se på referanser
- Opplysninger om støtte
- Problemløsning
- Nedlasting og oppdatering
- Spør en ekspert



Bla gjennom andre tilbud

- Lær om kontinuerlig databehandling
- Innovative ThinkVantage-løsninger
- Tilleggsutstyr for maskinen
- En gruppe med ThinkPad-brukere
- Nytt utseende på skrivebordet
- Servicebetingelser for maskinen

* Flere merknader om utpakking:

- 1) Enkelte modeller kan inneholde utstyr som ikke er oppført.
- 2) Hvis noe mangler eller er ødelagt, kontakter du forhandleren.
- 3) Alt du trenger for å gjenopprette fabrikkinstallerte filer og applikasjoner, ligger på harddisken. Du trenger derfor ingen gjenopprettings-CD. Du finner mer informasjon under "Gjenopprettingsalternativer" i Håndbok for service og problemløsning.

(C) Copyright Lenovo 2006
All rights reserved.

ThinkPad er et registrert varemerke for Lenovo.

Printed in China

For Barcode Position Only