

# Lenovo 3000 N200 14.1-inch Setup Poster

P/N 41R6996

3/8/2007

Size : 11x14 inches

Color : 2 color job =  Process Black (This plate must be printed in PMS Process Black C)

Process Magenta (This plate must be printed in PMS 1375C)

Font : IBM Fonts and Helvetica Neue Family

Material : 100 gsm gloss art paper (Use 100% recycled paper in only Japan. )

Blue line shows die-cut. DO NOT PRINT.

Please change the barcode No.

Please change the country name if the poster is printed in other than China.

## Lenovo 3000

lenovo

### Raspakujte

- Računar Lenovo 3000
- Baterija
- Kabl za napajanje
- Ispravljač
- Uputstva
  - Instrukcije za podešavanje (ovaj letak)
  - Uputstvo za bezbednost i garanciju
  - Uputstvo za servis i rešavanje problema
  - Ostali dodaci ili leci

Na poleđini ćete pronaći napomenu o diskovima za oporavak i o delovima koji nisu navedeni, fale ili su oštećeni.

### Osnovne instrukcije za podešavanje



Pročitajte sigurnosne napomene i važne savete iz isporučenih uputstava pre korišćenja računara.

- 1** Instalirajte bateriju:  
Baterija je spremna za upotrebu.
- 2** Povežite napajanje:
- 3** Uključite napajanje:
- 4** "Pokaži i klikni" pomoću dodirne table:  
Pomerajte prst po dodirnoj tabli u pravcu u kojem želite da pomerite pokazivač. Dodirna tabla i levo i desno dugme u dnu tastature imaju funkciju miša.
- 5** Konfigurirajte operativni sistem prateći instrukcije na ekranu:  
Ovaj radni proces traje nekoliko minuta.
- 6** Za detaljne informacije pritisnite dugme Lenovo Care<sup>SM</sup>:

**1** Ugrađena kamera\*  
\*Samo određeni modeli.

**2** Antene za bežični LAN (glavna i sporedna)

**2a** Antena za bežični LAN (treća)\*  
\*Samo određeni modeli.

**3** Jednostruka brava

**4** Dugmad za jačinu i isključivanje zvuka

**5** Dugme za uključivanje

**6** Dugme Lenovo Care

**7** Prekidač bežičnog radija

**8** Čitač otiska prsta\*  
\*Samo određeni modeli.

**9** Fn taster  
Koristite u kombinaciji sa ostalim tasterima da pokrenete specijalne funkcije.

	Nečujno			Promena jačine svetlosti ekrana
	Smanji zvuk			Hibernacija
	Pojačaj zvuk			Home
	Spavanje			End
	Rukovanje bežičnim vezama			Multimedijalne kontrole
	Izaberite šemu ekrana			

P/N:41R6996

**Lenovo 3000 N200 14.1-inch Setup Poster**  
**P/N 41R6996**  
3/8/2007

Size : 11x14 inches

Color : 2 color job = ■ Process Black (This plate must be printed in PMS Process Black C)  
■ Process Magenta (This plate must be printed in PMS 1375C)

Font : IBM Fonts and Helvetica Neue Family

Material : 100 gsm gloss art paper (Use 100% recycled paper in only Japan.)

Blue line shows die-cut. DO NOT PRINT.

Please change the barcode No.

Please change the country name if the poster is printed in other than China.

Lenovo 3000

lenovo

Za više informacija o Lenovo tehnologiji i drugim elementima, pritiskom na Lenovo Care dugme otvorite Lenovo Care.



**Lenovo Care**

Lenovo Care je izvor informacija i alata koji pomažu postavljanje, razumevanje, održavanje i nadogradnju računara.



**Access Connections™**

Access Connections omogućuje jednostavan prelaz između žičanog i bežičnog okruženja a istovremeno automatski rukuje sigurnosnim postavkama, štampačima, početnim stranicama i drugim postavkama koje su zavisne od lokacije.



**Upravljač prezentacijama**

Upravljač prezentacijama doprinosi samouverenju u planiranju i održavanju prezentacija, čak i ako ste daleko od kancelarije.



**Rescue and Recovery™**

Rescue and Recovery uključuje set alata za oporavak koji pomažu brzu dijagnozu, dobijanje pomoći i oporavak od pada sistema čak i u slučaju kada glavni operativni sistem ne može da se pokrene, ili ne možete da dobijete tim za podršku.



**Centar za poruke**

Centar za poruke prikazuje informativne poruke o pomoćnom softveru koji je bio prethodno instaliran na računaru. Centar za poruke takođe javlja i pojavu novih raspoloživih ažuriranja pomoću kojih možete aktualizirati stanje računara.



**Centar za pomoć**

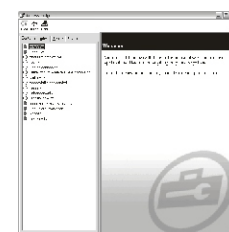
Centar za pomoć je internet interfejs za uputstvo za upotrebu, sistemske alate, usluge i Lenovo veb stranice.

Za više detalja, pritisnite dugme Lenovo Care:



**Korišćenje Pristupa ka pomoći (onlajn uputstva) i isporučenih uputstava**

Da pronađete detaljne informacije o računaru, pokrenite Pristup ka pomoći, pogledajte Uputstvo za bezbednost i garanciju ili Uputstvo za servis i rešavanje problema.

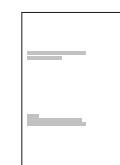


**Pristup ka pomoći**

Pristup ka pomoći je opsežno onlajn uputstvo koje pruža odgovore na većinu pitanja o računaru, pomaže u konfiguraciji prethodno instaliranih funkcija i alata, ili u rešavanju problema.

Da otvorite Pristup ka pomoći, uradite jednu od sledećih stvari:

- Pritisnite dugme Lenovo Care. U meniju Brze veze u Lenovo Care, kliknite na "Pristup ka onlajn pomoći."
- Kliknite na Start, pomerite pokazivač na Svi programi; zatim na Lenovo Care. Kliknite na Pristup ka pomoći.



**Uputstvo za bezbednost i garanciju**

- Važne sigurnosne informacije
- Radno okruženje i druge važne napomene
- Informacije o garanciji



**Uputstvo za servis i rešavanje problema**

- Uvod u druge izvore informacija
- Važni saveti za održavanje računara
- Dijagnostika i rešavanje problema
- Opcije oporavka
- Pomoć i servis
- Garancijske informacije za računar

\* Dodatne napomene o otvaranju paketa:

- 1) Neki modeli mogu imati elemente koji nisu navedeni.
- 2) Ako bilo koji element nedostaje ili je oštećen, obratite se preprodavcu na mestu kupovine.
- 3) Isporučeni hard disk sadrži sav softver potreban za oporavak na fabrički instalirane programe i aplikacije, što uklanja potrebu za diskovima za oporavak. Za više informacija, pogledajte "Opcije oporavka" u Uputstvu za servis i rešavanje problema.

© Copyright Lenovo 2007.  
Sva prava zadržana.

Sledeće su zaštitni žigovi kompanije Lenovo u Sjedinjenim Američkim Državama, drugim državama, ili u oba:

Lenovo  
Lenovo Care  
Access Connections  
Rescue and Recovery

Printed in China

