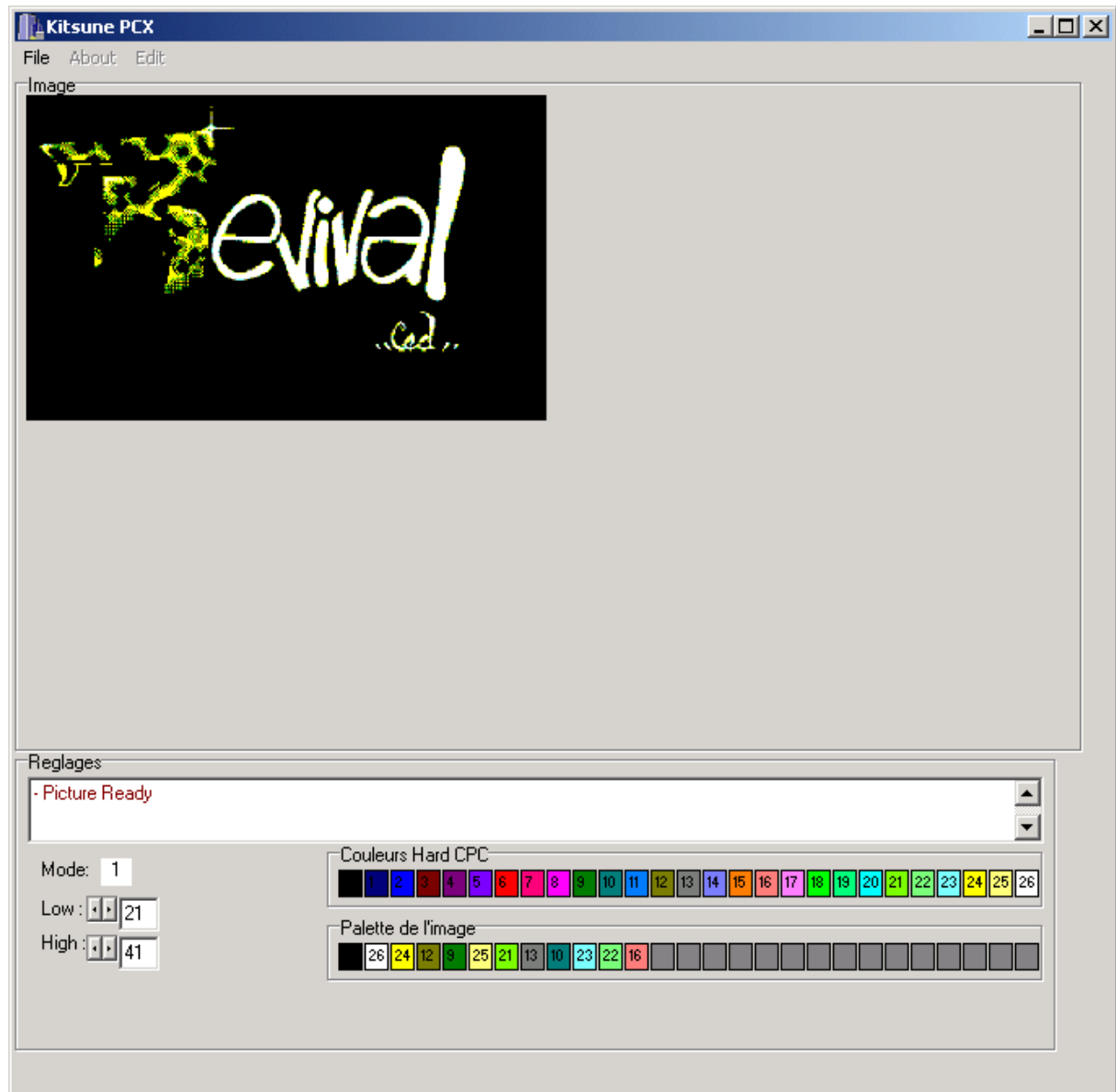
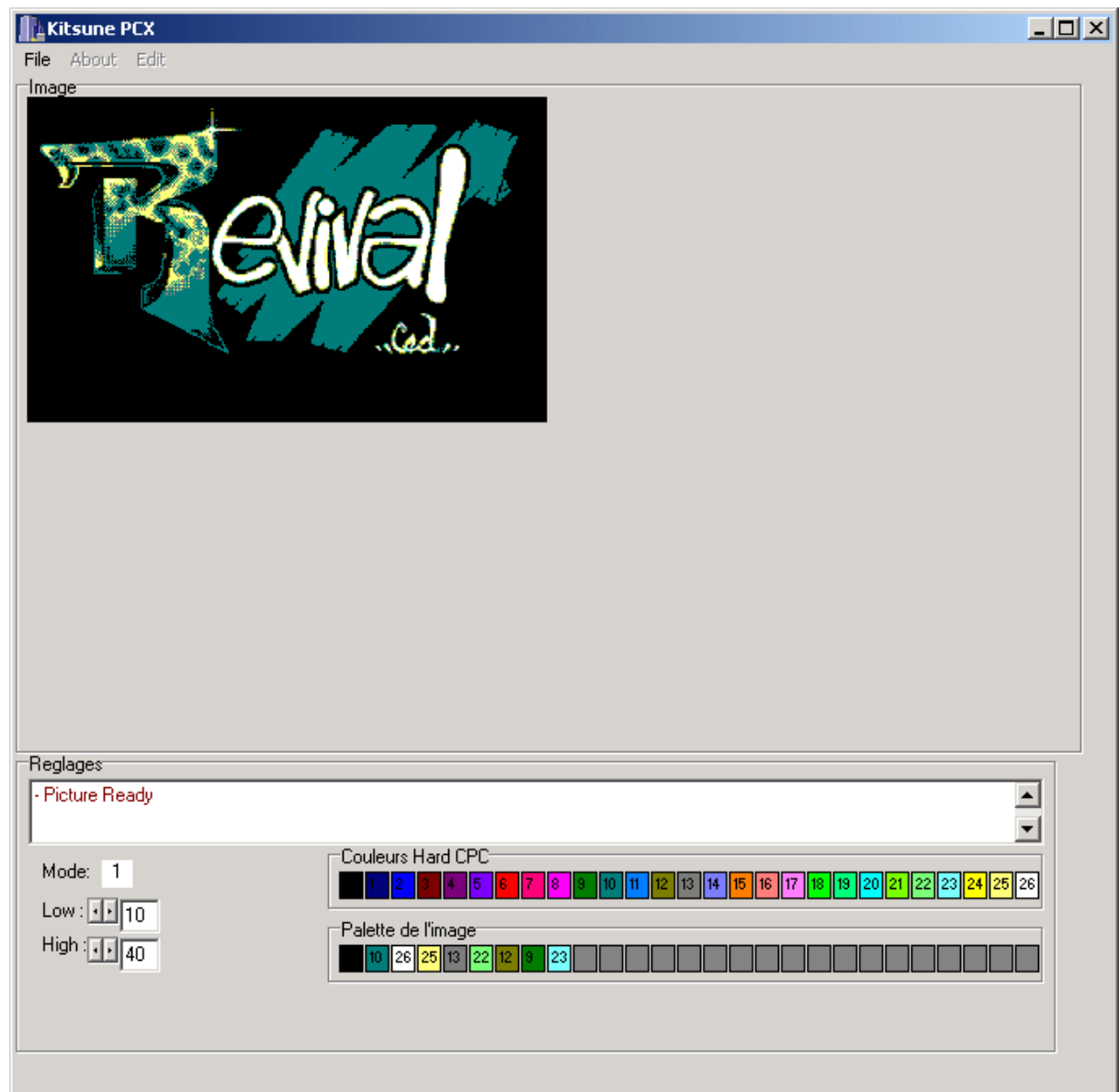


Mini Tutorial for Plissken :

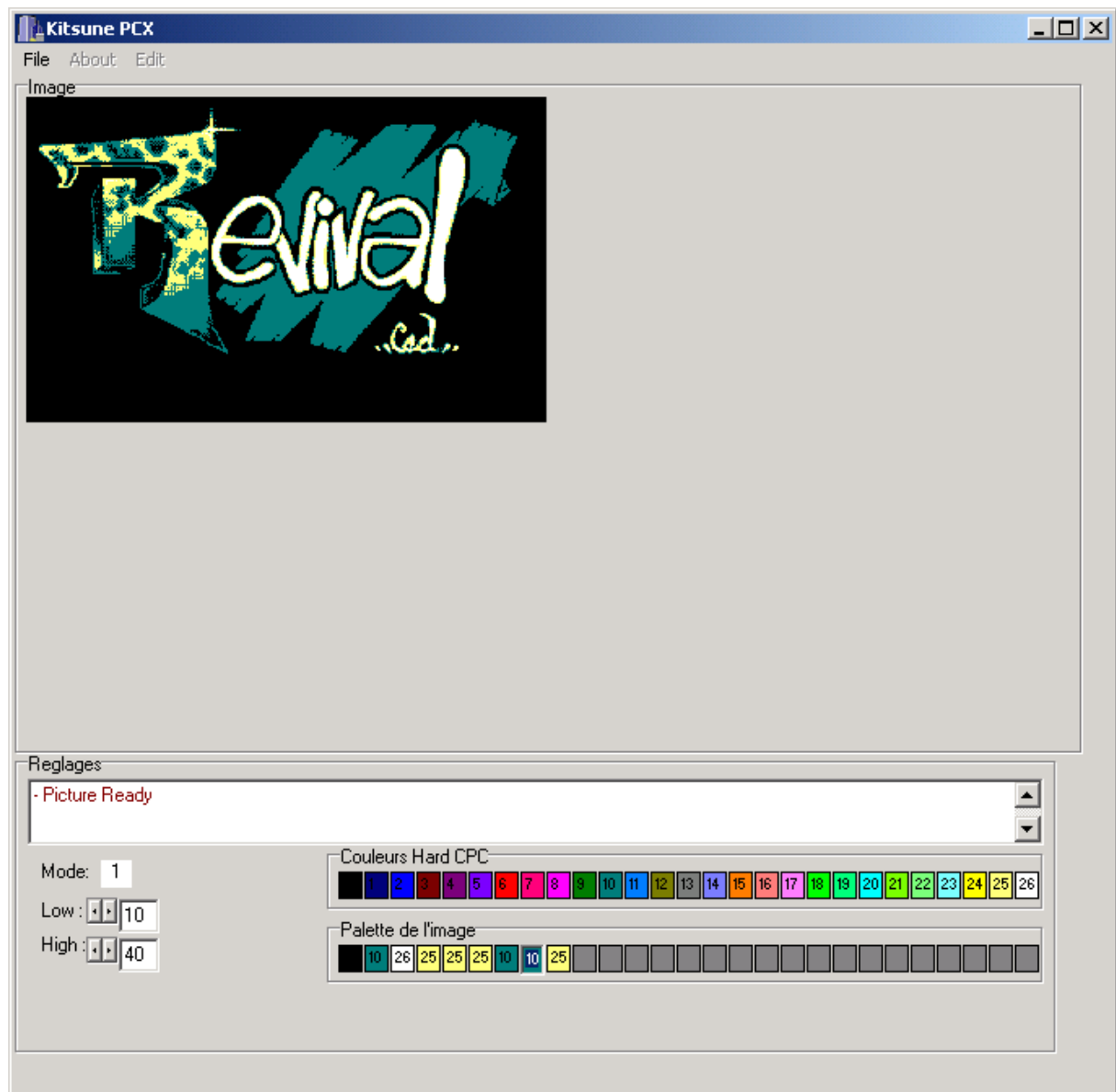
- Lancer le programme ;-) puis sélectionner « File/Open File ... » et choisir une image de type PCX 256 couleurs indexées (160x200 pour mode 0, 320x200 pour mode 1, 640x200 pour mode 2). Deux fichiers d'exemples sont fournis, prenons par exemple logorev.PCX (image 320x200 -> mode 1)



- Ensuite, il faut essentiellement jouer sur les paramètres Low et High pour avoir une image correcte (il faut agir sur les petites flèches) un bon réglage pour cette image est Low : 10, High 40 :



- Une fois ceci fait il faut adapter la palette au mode d'affichage. Comme on est en mode 1, seul les 4 premières couleurs de la palette seront utilisées, à savoir 0, 10, 26, 25.
- Donc nous devons convertir les autres. Pour se faire on clique sur la couleur (par exemple la couleur 23 de la palette) et on clique sur la couleur par la quelle on veut la remplacer dans « Couleurs Hard CPC » (dans notre exemple 25) puis on procede de même pour les couleurs en trop.



- Une fois qu'on a changé toutes les couleurs en trop dans la palette on peut sauvegarder « File/Save file ... », 2 fichiers sont alors sauvegardés :
 - o Le fichier Image (extension .scr)
 - o Le fichier Palette (extension .pal) fichier binaire contenant les 4 encres dans la palette Amsdos.

Voilà on a notre image en mode 1, tu peux essayer aussi en mode 2 avec le fichier logorev2.PCX.

Pour le transfert on utilise ensuite un logiciel comme cpcfs et le tour est joué.

A Bientôt pour de nouvelles aventures.