

# TOSHIBA DVD-ROM DRIVE SD-M1202 x ...

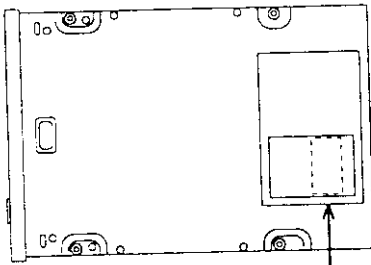
## SAFETY INSTRUCTION MANUAL

x means any letters, numbers or blank.

### CAUTION

- ① THIS DVD-ROM DRIVE EMPLOYS A LASER SYSTEM. TO ENSURE PROPER USE OF THIS PRODUCT, PLEASE READ THIS INSTRUCTION MANUAL CAREFULLY AND RETAIN FOR FUTURE REFERENCE. SHOULD THE UNIT EVER REQUIRE MAINTENANCE, CONTACT AN AUTHORIZED SERVICE LOCATION - SEE SERVICE PROCEDURE.
- ② USE OF CONTROLS, ADJUSTMENTS OR THE PERFORMANCE OF PROCEDURES OTHER THAN THOSE SPECIFIED MAY RESULT IN HAZARDOUS RADIATION EXPOSURE.
- ③ TO PREVENT DIRECT EXPOSURE TO LASER BEAM, DO NOT TRY TO OPEN THE ENCLOSURE.

### LOCATION OF THE REQUIRED LABEL



PRODUCT IS CERTIFIED BY THE MANUFACTURER TO COMPLY WITH DHHS RULES 21 CFR SUBCHAPTER J APPLICABLE AT THE DATE OF MANUFACTURE.

MANUFACTURED:

TOSHIBA CORPORATION  
1-1, SHIBAURA 1-CHOME  
MINATO-KU, TOKYO 105-8001, JAPAN

# TOSHIBA

## 東芝 DVD-ROMドライブ 安全にお使いいただくために

本装置を正しくご使用していただくために、この説明書をよくお読みください。  
またお読みになった後は、必ず保管してください。

### ⚠ 注意

1. 本装置はレーザーシステムを使用しています。本装置の定格銘板は、右記ラベルが表示されています。本装置はヨーロッパ共通のレーザー規格EN60825で“クラスIレーザー機器”に分類されています。レーザー光を直接照射することを防ぐために、この装置の筐体を開けないでください。
2. 分解及び改造をしないでください。感電の原因になります。信頼性、安全性、性能の保証をすることができなくなります。
3. 本装置の取付け・取外しは、組込み機器の電源を切ってから行ってください。電源が入ったまま行うと、故障の原因になります。
4. 本装置の接続端子には、直接手で触れないで下さい。静電気により故障する原因になります。
5. 万一故障などでディスクが取り出せなくなった時は、エマージェンシーイジェクト（緊急排除）装置で取り出すことができます（手動イジェクト方式の機種には、この装置はありません）。万一、ご使用のディスクに損傷を受けても補償は致しません。
6. 本装置はある確率で読取り誤りを起こすことがあります。従って、本装置を使用するシステムには、これらの誤りや故障に起因する二次的な損失、障害及び事故を防止するために、安全性や保安全性に関する十分な配慮が必要です。本装置の故障、取り出されたデータの誤りによって、人体への危害や物質的損害を誘発する可能性があるシステムには、本装置を使用しないでください。
7. ご使用中に異常が生じた場合は、電源を切って、お買い上げの販売店にご相談ください。

CLASS I LASER PRODUCT  
LASER KLASSE 1 PRODUKT  
TO EN 60825  
クラスIレーザー製品

CAUTION - NEVER USE OPENED LASER PRODUCT UNLESS YOU ARE TRAINED TO DO SO. NEVER LOOK INTO THE LASER BEAM OR POINT IT AT ANY PERSONS.  
ADVARSEL - BRUG IKKE ÅBNE LASERPRODUKTER UNLESS DU ER TRUET PÅ AT BRUGES PÅ DEN RIGTIG MÅDE.  
ADVARSEL - BRUG IKKE ÅBNE LASERPRODUKTER UNLESS DU ER TRUET PÅ AT BRUGES PÅ DEN RIGTIG MÅDE.  
WARNING - NEVER USE OPENED LASER PRODUCT UNLESS YOU ARE TRAINED TO DO SO. NEVER LOOK INTO THE LASER BEAM OR POINT IT AT ANY PERSONS.  
VARO! - ÄNDRA ALDRIG ÖPPNA LASERPRODUKTER UNLESS DU ÄR TRUET PÅ ATT BRUKAS PÅ DEN RÄTTA SÄTTET.  
注 意 - 必ず説明書に従って正しくお使いください。レーザー光を直接目や他人に照射しないでください。

**FCC NOTICE**

This equipment has been tested and found to comply with the limits for a Class B digital device, pursuant to part 15 of the FCC Rules. These limits are designed to provide reasonable protection against harmful interference in a residential installation.

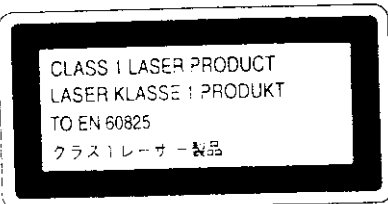
This equipment generates, uses and can radiate radio frequency energy and, if not installed and used in accordance with the instructions, may cause harmful interference to radio communications.

However, there is no guarantee that interference will not occur in a particular installation. If this equipment does cause harmful interference to radio or television reception, which can be determined by turning the equipment off and on, the user is encouraged to try to correct the interference by one or more of the following measures:

- Reorient or relocate the receiving antenna.
- Increase the separation between the equipment and receiver.
- Connect the equipment into an outlet on a circuit different from that to which the receiver is connected.
- Consult the dealer or an experienced radio/TV technician for help.

**WARNING**

Changes or modifications made to this equipment, not expressly approved by Toshiba, or parties authorized by Toshiba, could void the user's authority to operate the equipment.



**CAUTION:**

This appliance contains a laser system and is classified as a "CLASS 1 LASER PRODUCT". To use this model properly, read the Instruction Manual carefully and keep this manual for your future reference. In case of any trouble with this model, please contact your nearest "AUTHORIZED service station". To prevent direct exposure to the laser beam, do not try to open the enclosure.

**VORSICHT:**

Dieses Gerät enthält ein Laser-System und ist als "LASER PRODUKT DER KLASSE 1" klassifiziert. Für den richtigen Gebrauch dieses Modells die Bedienungsanleitung sorgfältig durchlesen und als Referenz aufbewahren. Falls Probleme mit diesem Modell auftreten, die nächste "autorisierte Services Vertretung" benachrichtigen. Um einen direkten Kontakt mit dem Laserstrahl zu vermeiden, sollte das Gehäuse nicht geöffnet werden.

**ADVARSEL**

Denne mærkning er anbragt: udvendigt på apparatet og indikerer, at apparatet tilhører laserklasse 1, hvilket betyder, at der anvendes laserstråler af svageste klasse, og at man ikke på apparatets yderside kan blive udsat for kraftig stråling.



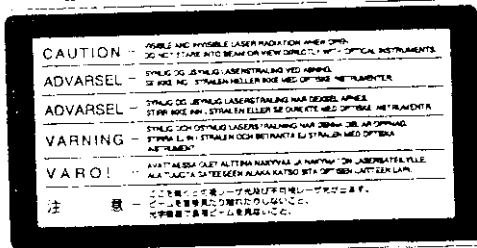
DISC TO BE READ	DVD	CD
WAVE LENGTH	650nm	785nm
MAX LASER POWER	0.7mW	0.7mW
波長	650nm	785nm
最大レーザー出力	0.7mW	0.7mW

APPARATET BØR KUN ÅBNES AF FAGFOLK MED SÆRLIGT KENDSKAB TIL APPARATER MED LASERSTRÅLER!

Udvendigt på apparatet er anbragt den her gengivne advarselmærkning, som advarer imod at foretage sådanne indgreb i apparatet; at man kan komme til at udsætte sig for laserstråling.

**OBS!** Apparaten innehåller laserkomponent som avger laserstråling överstigande gränsen för laserklass 1.

**VAROITUS.** Suojakoteloä si saa avata. Laite sisältää laserdiodin, joka lähettää näkymätöntä silmiä vaarallista lasersäteilyä.



**CAUTION**

USE OF CONTROLS OR ADJUSTMENTS OR PERFORMANCE OF PROCEDURES OTHER THAN THOSE SPECIFIED IN THE OWNER'S MANUAL MAY RESULT IN HAZARDOUS RADIATION EXPOSURE.

**VORSICHT**

DIE VERWENDUNG VON ANDEREN STEUERUNGEN ODER EINSTELLUNGEN ODER DAS DURCHFÜHREN VON ANDEREN VORGÄNGEN ALS IN DER BEDIENUNGSANLEITUNG BESCHRIEBEN KÖNNEN GEFÄHRLICHE STRAHLENEXPOSITIONEN ZUR FOLGE HABEN.

This product is carrying the CE-Mark in accordance to the related European Directives. Responsible for CE-marking is Toshiba Europe. Hammfelddamm 8, D-41460 Neuss, Germany.

**TOSHIBA SERVICE PROCEDURE**

SHOULD THIS PRODUCT REQUIRE MAINTENANCE. CONTACT THE FOLLOWING TOSHIBA SERVICE STATION.

TOSHIBA AMERICA ELECTRONIC COMPONENTS INC.  
DISK PRODUCTS DIVISION  
35 HAMMOND, IRVINE, CA 92618-1607

TOSHIBA EUROPE G.m.b.H. DISK PRODUCTS DIVISION  
Hammfelddamm 8,  
D-41460 Neuss, Germany